

1 Wees **duidelijk** over uw klachten en geef volledige informatie



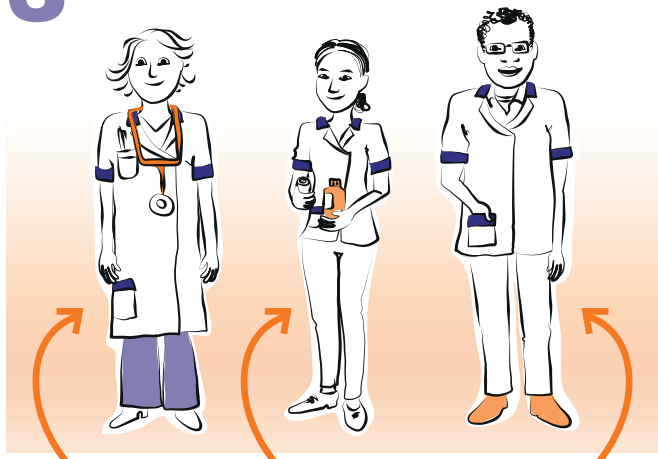
Geef als u contact opneemt met de spoedpost alle belangrijke informatie over uw klachten of ziekten. Vertel uw persoonlijke situatie, allergieën, etcetera.

2 Bespreek **welke medicijnen** u gebruikt



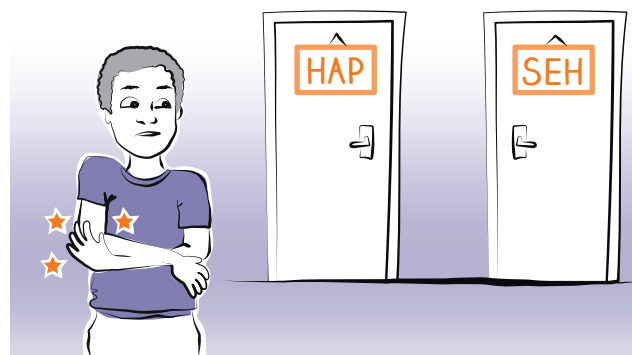
Neem zo nodig een lijstje mee met de medicijnen die u gebruikt.

3 Weet **wie** uw klacht beantwoordt



De **SEH-arts**, de **arts-assistent** of uw **hoofdbehandelaar**.

4 Weet wat de **gemiddelde kosten** zijn van een spoedbezoek



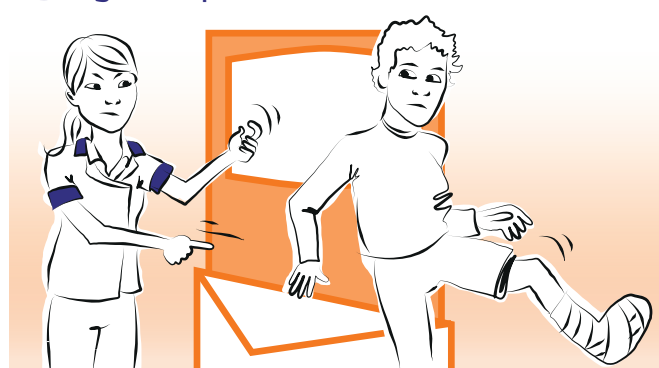
De kosten van een bezoek aan de spoedeisende hulp (**SEH**) zijn gemiddeld € 250,- en vallen onder het eigen risico, evenals de eventuele kosten van de ambulance.

5 Weet waar u zich kunt **melden** tijdens het wachten



Afhankelijk van de ernst van uw situatie moet u soms langer wachten dan verwacht. Bijvoorbeeld door een tussendoor komend spoedgeval.

6 Volg **instructies** en **adviezen** goed op



Houd u aan de afspraken die u met de zorgverlener maakt over uw behandeling. Vraag wat u wel of niet mag doen. Zorg dat u weet bij wie u terecht kunt met vragen.